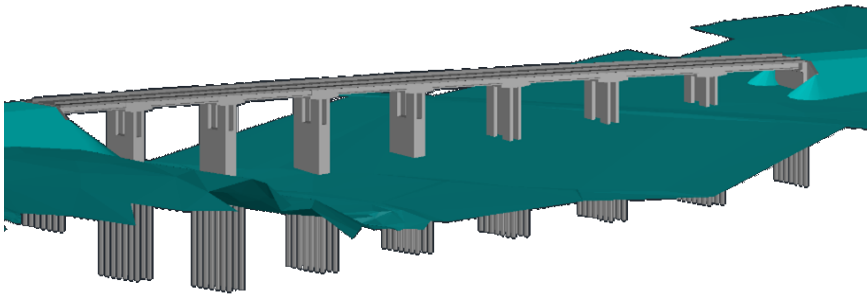


# Модернизация на железопътна линия София – Пловдив: Участък Елин Пелин – Ихтиман



Железопътната линия София – Пловдив е важен елемент от Основната мрежа от коридори на Транс-европейската транспортна мрежа, определена съгласно насоките на Европейския Съюз за развитие на европейската транспортната политика до 2030/2050 г.

Железопътната линия София – Пловдив е с важно регионално икономическо и стратегическо значение за страната, като линия свързваща едни от най-големите индустриални центрове – София, Пловдив, Бургас, Стара Загора и цяла Югоизточна България.

Ий Кей Джей България ЕООД е подизпълнител на един от участниците в ДЗЗД „ЕЛИХ“ – Транс Гео ООД и нашите услуги включват разработване на технически проект за две железопътни естакади като част от модернизиранието на железопътната линия в участък Елин Пелин – Ихтиман.

Изготвеният от Ий Кей Джей България ЕООД проект представлява две железопътни естакади за два коловоза – едната с 8 броя отвори, а втората с 14. Общата дължина на едната естакада е 234m, а на другата съответно – 414m.

Конструктивното решение и за двете естакади е избрано като статическа схема рамкова конструкция с предварително изготвени стоманобетонни греди с дължина 22m, обединени на място със замонолитваща плоча в обща плочогредова конструкция. Устоите са част от рамковата конструкция, като са защитени от подпорна стена фундирана върху същият ростверк. Фундирането е решено с изливни пилоти с диаметър 120cm и дължина 20m. Предвидена е и шумозаглушителна ограда по цялата дължина на една от естакадите от страната на ядния коловоз с височина 2m.

## Услуги на Ий Кей Джей България ЕООД:

### По време на тръжните процедури:

Всички дейности свързани с проектирането при изготвяне на офертата по Дейност: “Съоръжения – мостове, надлези, подлези, водостоци, подпорни стени и др.”

### По време на проектирането:

Ий Кей Джей България ЕООД е подизпълнител при изготвянето на проектни разработки на фаза “Технически проект” на:

- Железопътна естакада km +30+217
- Железопътна естакада km +30+724

### Цели и особености:

- Подобряване на безопасността на железопътната отсечка
- Увеличаване на скоростта по железопътния участък
- Увеличаване на капацитета
- Нова електрификация
- Шумозащита
- Намаляване на замърсяването на околната среда
- Кратки срокове за проектиране

**Възложител:** ДП “НКЖИ”

**Изпълнител:** ДЗЗД “ЕЛИХ”

**Консултант:** “НЕТ-ИКЮИ-УИГ”

**Период:** 2015-2016

**Предмет на договор:** Проектиране

**Фаза:** Технически проект

